

Groupe BIC

Résultats du 1^{er} semestre 2007



30 AOÛT 2007

Relations investisseurs : +33 (0)1 45 19 52 26
 Sophie.palliez@bicworld.com
 sandra.cadiou@bicworld.com
 www.bicworld.com

Faits opérationnels marquants du 1^{er} semestre 2007

	Variation du chiffre d'affaires à données comparables*	Variation du résultat d'exploitation normalisé à données comparables*	Marge d'exploitation normalisée*
Groupe	+ 4,5 %	+ 2,8 %	17,2 %
Papeterie	- 1,4 %	+ 4,2 %	15,7 %
Briquets	+ 5,9 %	+ 6,9 %	32,8 %
Rasoirs	+ 14,4 %	- 26,5 %	5,1 %

- Papeterie**
 - Effets de saisonnalité sur les ventes
 - Amélioration de la marge d'exploitation
- Briquets**
 - Bonne performance de ventes
 - Croissance du résultat d'exploitation normalisé
- Rasoirs**
 - Succès continu de nos rasoirs 3-lames non-rechargeables
 - Impact du lancement du rasoir système BIC® Soleil® sur la marge d'exploitation

→ Les résultats du 1^{er} semestre sont en ligne avec les objectifs annuels du Groupe

* Voir le glossaire en page 22

Chiffres clés



Groupe BIC <i>En millions d'euros</i>	1^{er} Semestre 2006	1^{er} Semestre 2007	Variation	A données comparables*
Chiffre d'affaires	719,5	729,0	+ 1,3 %	+ 4,5 %
Marge brute	351,6	359,5	+ 2,2 %	+ 5,2 %
Résultat d'exploitation	122,2	125,7	+ 2,9 %	+ 5,8 %
REX normalisé [†]	125,8	125,7	0,0 %	+ 2,8 %
Résultat avant impôt	122,9	131,3	+ 6,8 %	+ 9,7 %
Résultat net part du Groupe	80,4	86,6	+ 7,6 %	+ 10,8 %
Taux d'imposition	34,4 %	33,6 %		
BNPA	1,61	1,76	+ 9,2 %	+ 12,4 %
BNPA normalisé[†]	1,65	1,76	+ 6,1 %	+ 9,2 %
Nombre d'actions⁽¹⁾	50 036 313	49 323 127		

- La fluctuation des devises a eu un impact négatif de 4,7 points sur nos ventes (dû principalement au dollar américain), de 4,8 points sur le résultat d'exploitation

⁽¹⁾ Nombre moyen d'actions, net des actions propres non affectées sur la période
* Voir le glossaire en page 22

3


Résultat d'exploitation normalisé




Groupe BIC <i>En millions d'euros</i>	1^{er} Semestre 2006	1^{er} Semestre 2007	Variation
En publié	122,2	125,7	+ 2,9 %
Non récurrent			
Plus-values immobilières	0	0	
Restructuration aux Etats- Unis.*	- 3,6	0	
Normalisé	125,8	125,7	-

* Inclus dans les coûts des ventes

4

Marge brute		
Marge brute 1^{er} semestre 2006		48,9 %
Variation vs. 2006		
Hausse des prix des matières compensée par des ajustements de prix		0,0 point
Restructuration aux États-Unis		+ 0,9 point
Lancement du rasoir système		- 0,2 point
Volume/Devises/Autre		- 0,3 point
Variation totale		+ 0,4 point
Marge brute 1^{er} semestre 2007		49,3 %

Marge d'exploitation et Marge d'exploitation normalisée			
	Marge d'exploitation	Marge normalisée*	
1^{er} Semestre 2006	17,0 %	17,5 %	
Variation vs. 2006			
Hausse de la marge brute	+ 0,4 point	- 0,1 point	
Fret & distribution	0,0 point	0,0 point	
Soutien de la marque	- 1,1 point	- 1,1 point	
Charges d'exploitation	+ 0,8 point	+ 0,8 point	
Autres produits / (charges) d'exploitation	+ 0,1 point	+ 0,1 point	
Variation totale	+ 0,2 point	- 0,3 point	
1^{er} Semestre 2007	17,2 %	17,2 %	

* Voir le glossaire en page 22

Résultat Financier

Groupe BIC
En millions d'euros

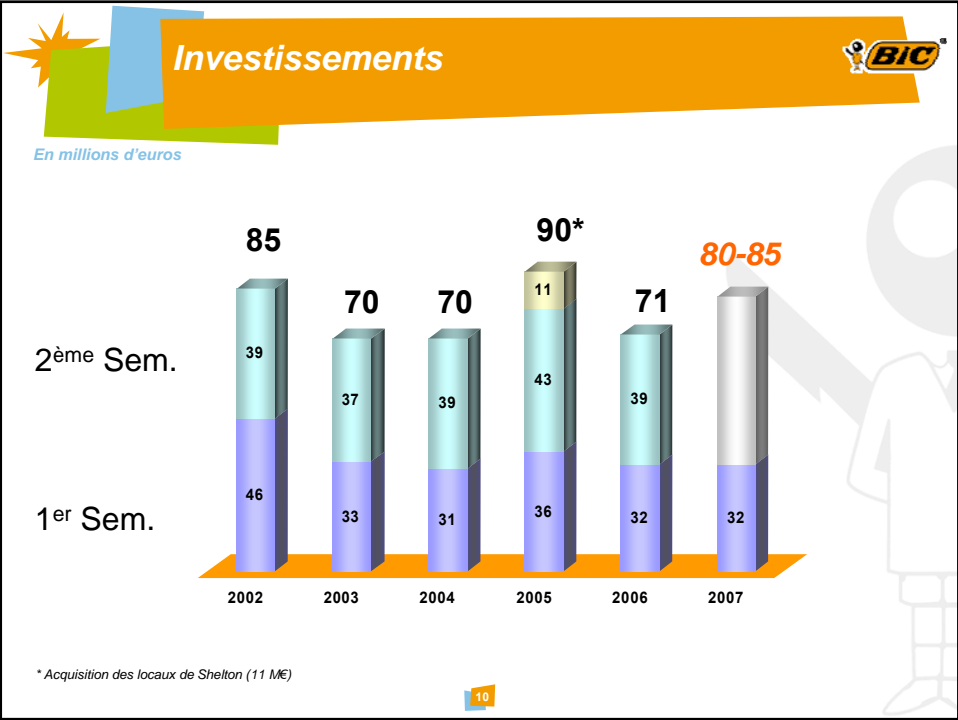
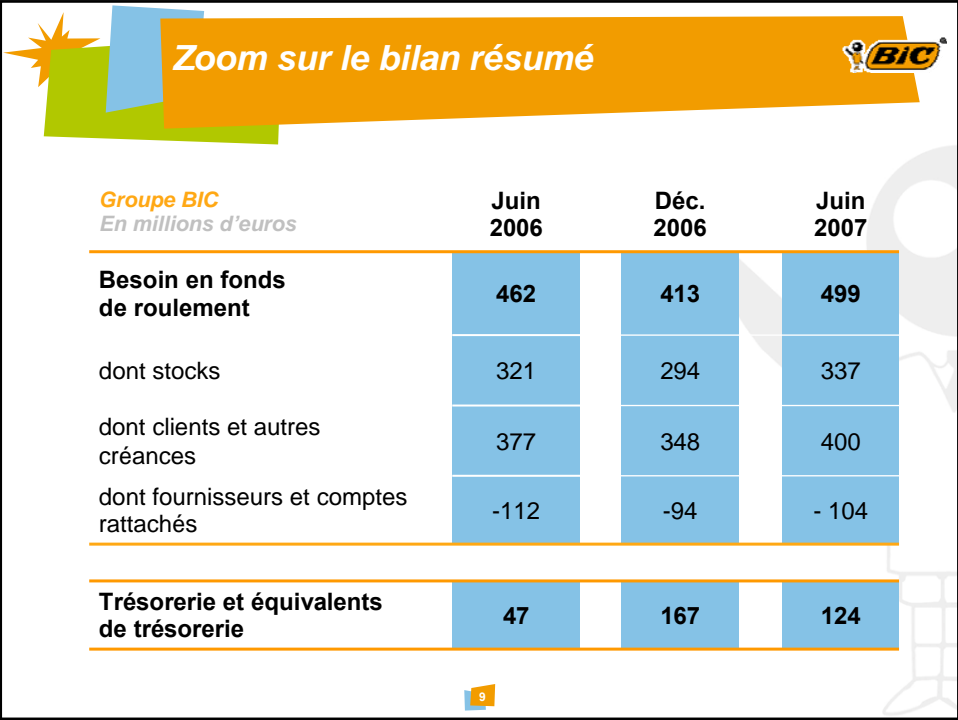
	Juin 2006	Juin 2007
Résultat d'exploitation	122,2	125,7
Produits d'intérêts	3,7	5,7
Frais financiers	- 3,0	- 0,1
Résultat avant impôt	122,9	131,3

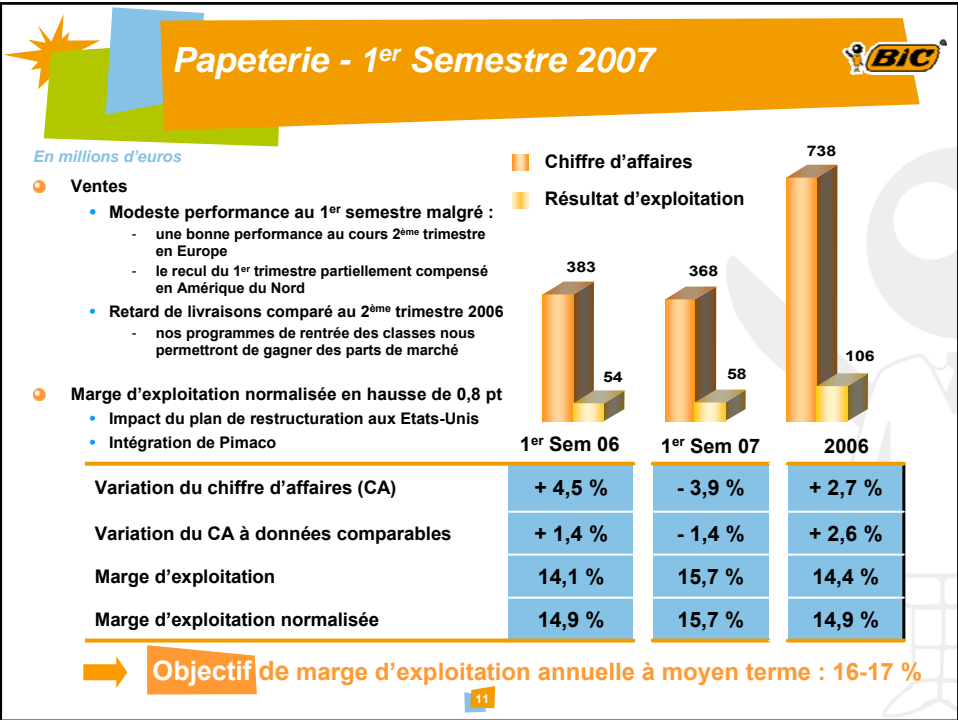
7

Taux d'imposition

- Taux d'imposition effectif 1^{er} Sem 2006 34,4 %
- Taux d'imposition effectif 2006 33,6 %
- ➔ Taux d'imposition effectif 1^{er} Sem 2007 33,6 %
- Taux attendu exercice 2007 33 - 34 %

8





Rentrée des classes 2007
Amérique du Nord



WAL*MART



OfficeMax



STAPLES



13

Nouveaux produits papeterie - 1



Cristal® Clic



La version retractable
du stylo bille N°1
dans le monde

Stylo bille et Gel BIC Reaction™

Plus de confort pour les utilisateurs
grâce à un effet ressort unique



Roller BIC Easy Clic™



Après le succès de notre nouveau stylo
encre BIC Easy Clic, une version Roller
avec le même système d'ouverture
unique. Une révolution dans le Roller,
très bien accueillie par la distribution



14

Nouveaux produits papeterie - 2

Mini BIC Matic



Un nouveau "mini" porte-mine classique qui permet d'accélérer la croissance et vient renforcer notre gamme BIC Matic

Retractable Permanent Marker



Les avantages du rétractable pour un marker permanent



Mark•it® Color Collection



36 couleurs dans une boîte réutilisable. Pour tirer partie de la croissance du marché des loisirs créatifs



15

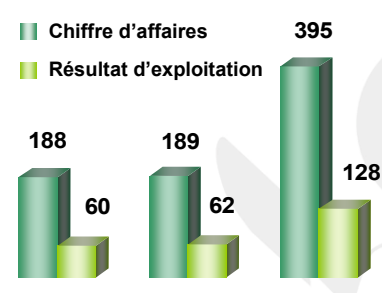
Briquets au 1^{er} Semestre 2007

En millions d'euros

- **Ventes en progression de 5,9 %**
 - Croissance en Europe malgré la pression des importations asiatiques
 - Forte performance en Amérique du Nord et en Amérique latine
- **Marge d'exploitation normalisée en hausse de 0,8 point**
 - Impact favorable des volumes de production

■ Chiffre d'affaires 395

■ Résultat d'exploitation



	1 ^{er} Sem 06	1 ^{er} Sem 07	2006
Variation du chiffre d'affaires (CA)	+ 9,6 %	+ 0,3 %	+ 5,9 %
Variation du CA à données comparables	+ 3,9 %	+ 5,9 %	+ 5,6 %
Marge d'exploitation	32,0 %	32,8 %	32,5 %
Marge d'exploitation normalisée	32,0 %	32,8 %	32,5 %

16

➔ Objectif plancher de marge d'exploitation à moyen terme : 26-27 %

Faits marquants Briquets

Réglementation « sécurité enfants » en Europe

- Jusqu'à présent, pas de perturbation du marché
- Demande de briquets « sécurité enfants » en croissance
 - A fin juin, 32% de l'ensemble des ventes de briquets BIC® à la distribution en Europe étaient des « sécurité enfants » (vs. 8 % à fin mars 07)
 - Près de 100 % des briquets BIC® vendus à la distribution en Europe devraient être des « sécurité enfants » à la fin de l'année 2007
- Poursuite de la campagne d'information vers les distributeurs



- Lobbying actif auprès de l'Union Européenne et des autorités réglementaires de chaque pays

Nouveaux produits



Étui BIC Gripper



Étui Série Métal



Briquet Multi-usages U 140

17

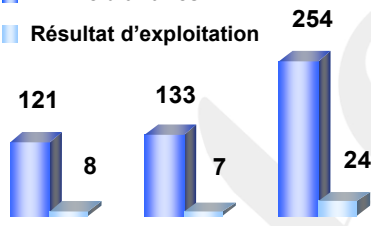
Rasoirs au 1^{er} semestre 2007

En millions d'euros

- Performance de ventes tirée par
 - La croissance en Amérique du Nord, en Amérique latine et en Europe
 - Le succès continu de notre gamme de rasoirs 3-lames non-rechargeables
 - Le lancement du BIC® Soleil® à tête rechargeable aux États-Unis et au RU
- Impact par des dépenses marketing du lancement du BIC® Soleil® à tête rechargeable sur la marge d'exploitation
 - La majorité des investissements liés au soutien de la marque a été réalisée au 1^{er} semestre

Chiffre d'affaires

Résultat d'exploitation



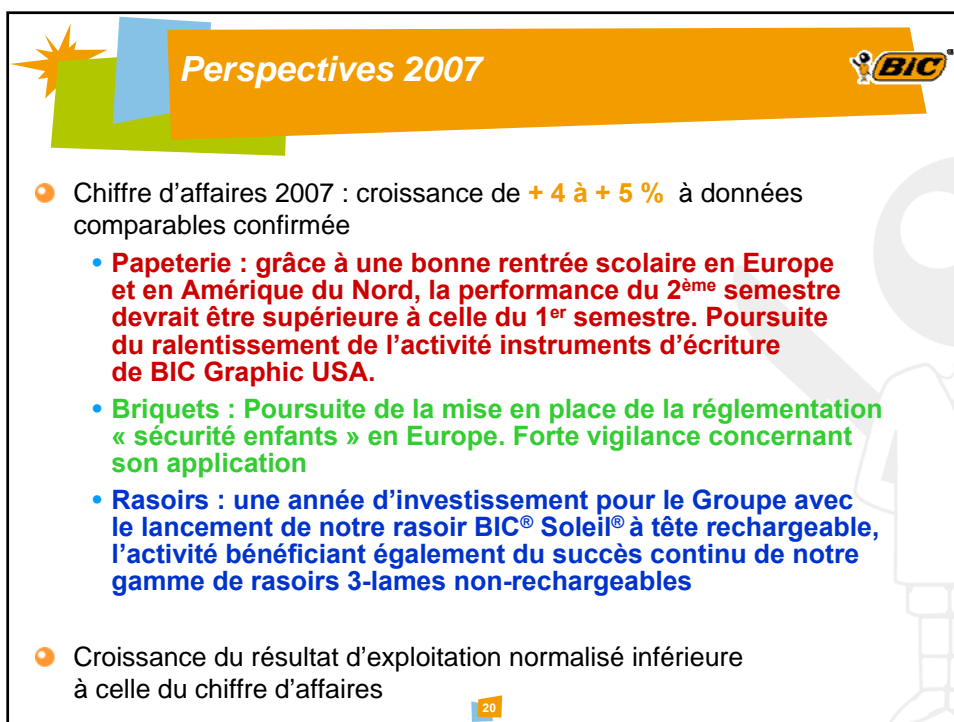
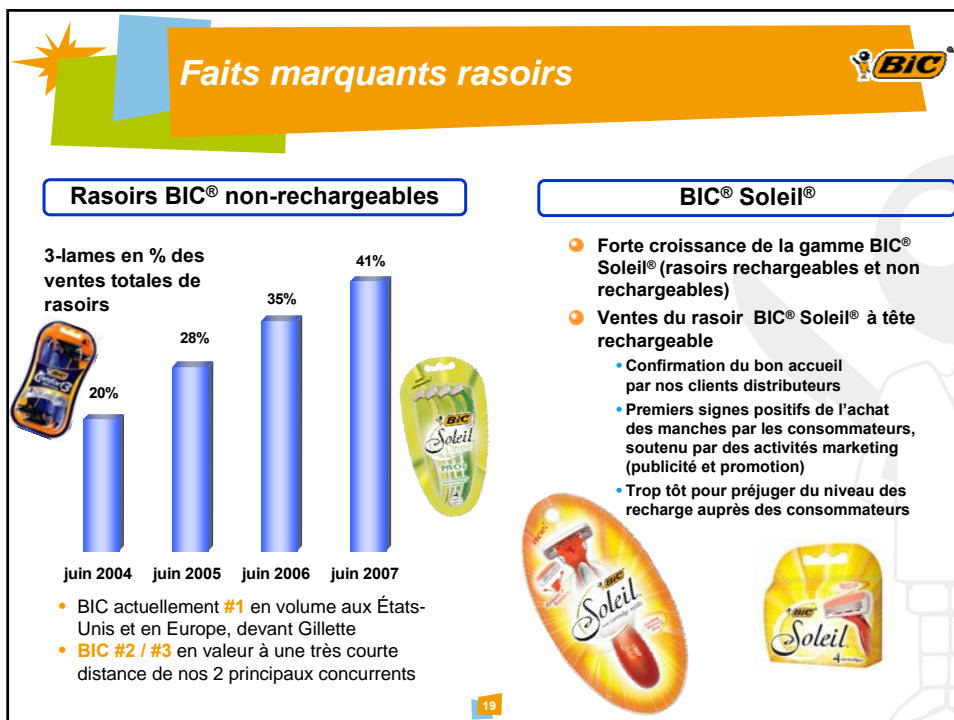
	1 ^{er} Sem 06	1 ^{er} Sem 07	2006
Variation du chiffre d'affaires (CA)	+ 10,8 %	+ 9,7 %	+ 6,3 %
Variation du CA à données comparables	+ 6,6 %	+ 14,4 %	+ 6,2 %
Marge d'exploitation	6,6 %	5,1 %	9,5 %
Marge d'exploitation normalisée	7,3 %	5,1 %	9,9 %

➔

Objectif

de marge d'exploitation à moyen terme : 11-13 %

18



Calendrier

 Chiffre d'affaires du 3^{ème} trimestre 2007	30 octobre 2007
 Chiffre d'affaires de l'année 2007	17 janvier 2008

21

Glossaire

- **Résultat d'exploitation normalisé:** *normalisé signifie hors coûts de restructuration aux États-Unis et plus-values immobilières*
- **À données comparables:** *à données comparables signifie à taux de change et à périmètre constants. Sur le 1^{er} semestre 2007, les chiffres à données comparables ne prennent pas en compte les ventes additionnelles générées par la récente acquisition de Pimaco (consolidée depuis le 1^{er} octobre 2006). Il n'y a pas eu de changement de périmètre dans les activités Briquets et Rasoirs. Les taux de change constants sont calculés sur la base du taux de change moyen mensuel de l'année précédente.*

22



Groupe BIC
Résultats du 1^{er} semestre 2007

Annexes



Relations investisseurs : +33 (0)1 45 19 52 26
Sophie.palliez@bicworld.com
sandra.cadiou@bicworld.com
www.bicworld.com



**Programme de rachat d'actions
et capital – Premier semestre 2007**



- **Rachat d'actions :**
dans le 1^{er} semestre 2007, BIC a racheté
68 000 actions
- **Au 30 juin 2007, le capital de SOCIÉTÉ BIC**
est composé de 49 704 361 actions

Restructuration aux États-Unis

- Impact estimé à 90 M\$
- 25 M\$ d'ajustement sur les capitaux propres pour les retraites
- Impact sur le compte de résultat : 66 M\$ contre une estimation de 65 M\$ avec 35 M\$ non-cash
 - Exercice 2004 : 51 M\$ (40 M€)
 - Exercice 2005 : 9 M\$ (7 M€)
 - Exercice 2006 : 6 M\$ (5 M€)
- Économies attendues : 25 M\$ en année pleine en 2007 (18 M\$ d'économies en 2006)
 - Augmentations du semestre 2007 :
 - \$ 3,9m (€2,9M) en coûts des ventes
 - \$ 0,8m (€0,6M) en charges opérationnelles
- Payback : environ 3,5 ans et demi et un peu moins de 2 ans sur une base cash

25

Répartition par activité au 1^{er} semestre 2007

Chiffre d'affaires

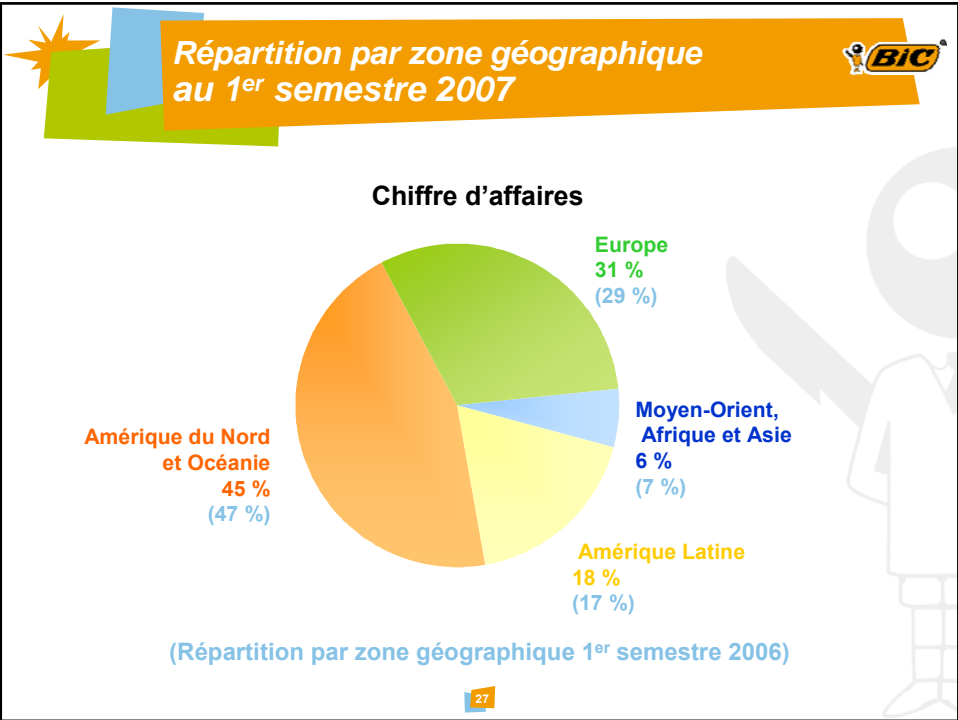
Activité	2007 (%)	2006 (%)
Papeterie	51 %	53 %
Briquets	26 %	26 %
Rasoirs	18 %	17 %
Autres produits	5 %	4 %


Résultat d'exploitation

Activité	2007 (%)	2006 (%)
Briquets	49 %	49 %
Papeterie	46 %	44 %
Rasoirs	5 %	7 %

(Répartition par activité au 1^{er} semestre 2006)

26



Impact des devises sur les ventes 

Groupe BIC	En publié	A taux de change constants
Europe*	+ 8,0 %	+ 7,8 %
Amérique du Nord et Océanie	- 2,8 %	+ 4,3 %
Amérique latine	+ 6,3 %	+ 11,9 %
MOA** et Asie	- 12,2 %	- 5,9 %
Total Groupe	+ 1,3 %	+ 6,0 %


* Europe de l'Ouest et Europe de l'Est
 ** Moyen-Orient et Afrique

28

Autres produits/(charges) d'exploitation

En millions d'euros


<ul style="list-style-type: none"> ● 1^{er} Semestre 2006 Plus-values immobilières Autres coûts de restructuration & perte de valeur Impact 1^{er} Sem 2006 ● 1^{er} Semestre 2007 Plus-values immobilières Impact 1^{er} Sem 2007 	<p><i>Impacts non récurrents</i></p> <p>1</p> <p>(1)</p> <p>----</p> <p>(0)</p> <p>1</p> <p>----</p> <p>1</p>	<p style="font-size: 3em;">}</p> <p>Variation 07/06</p> <p>1 M€</p>
---	--	---

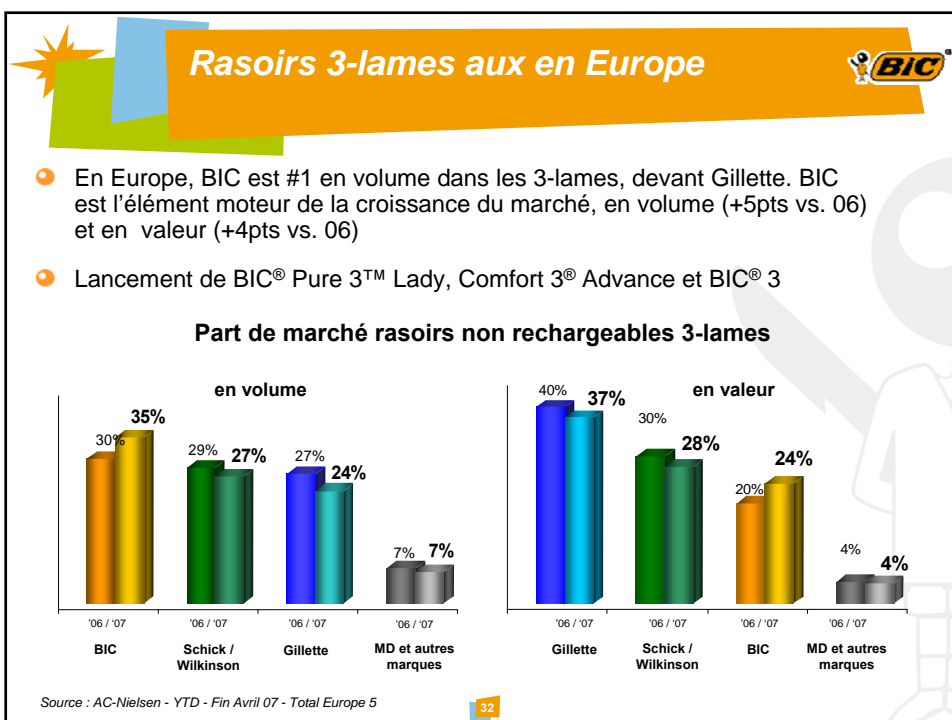
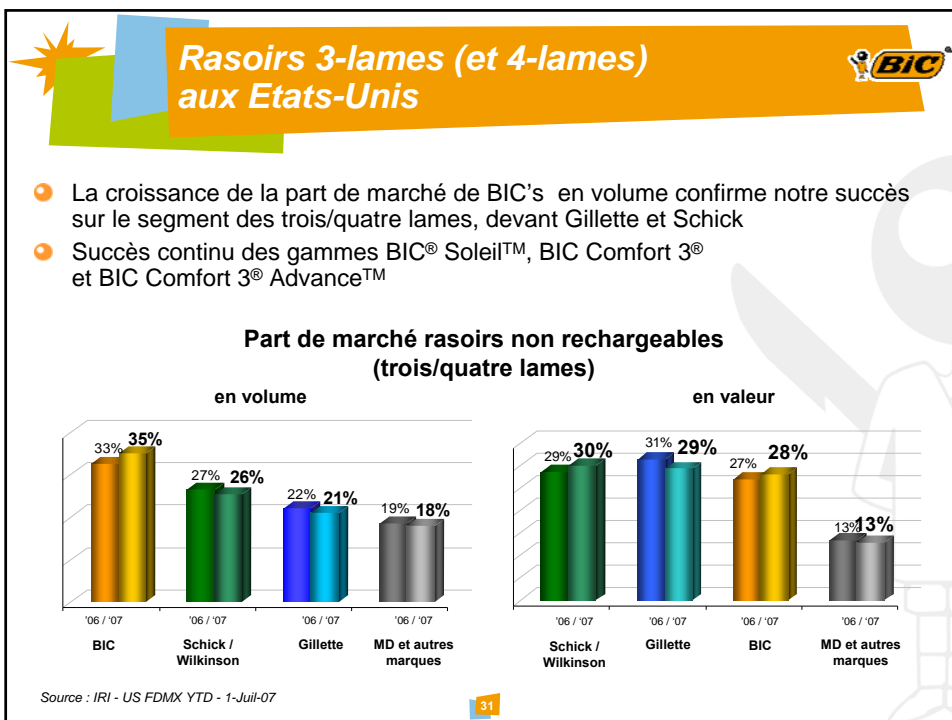


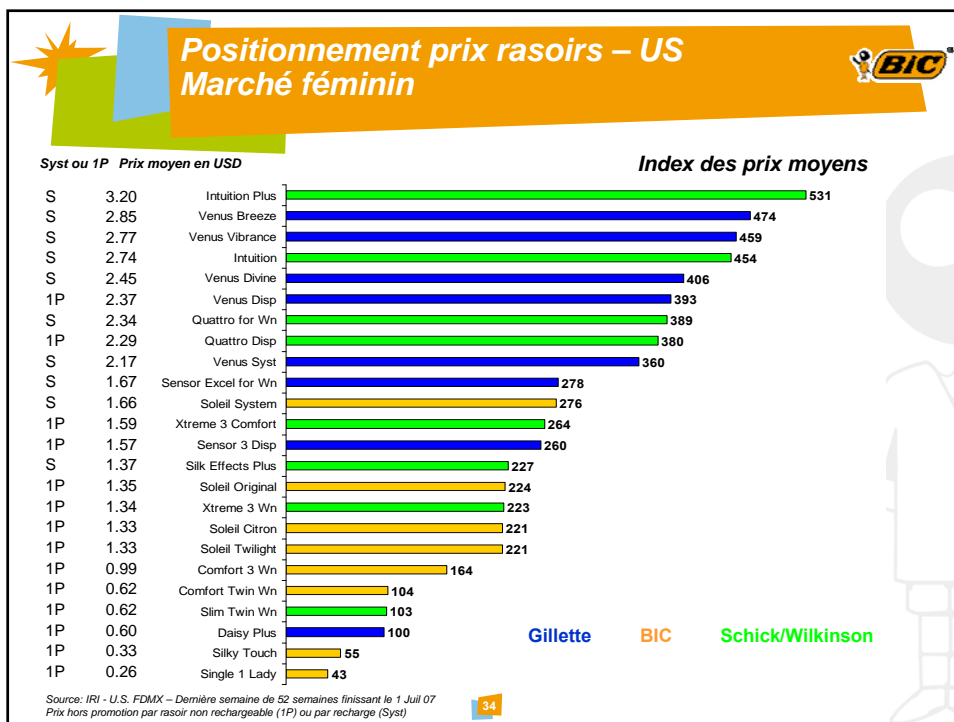
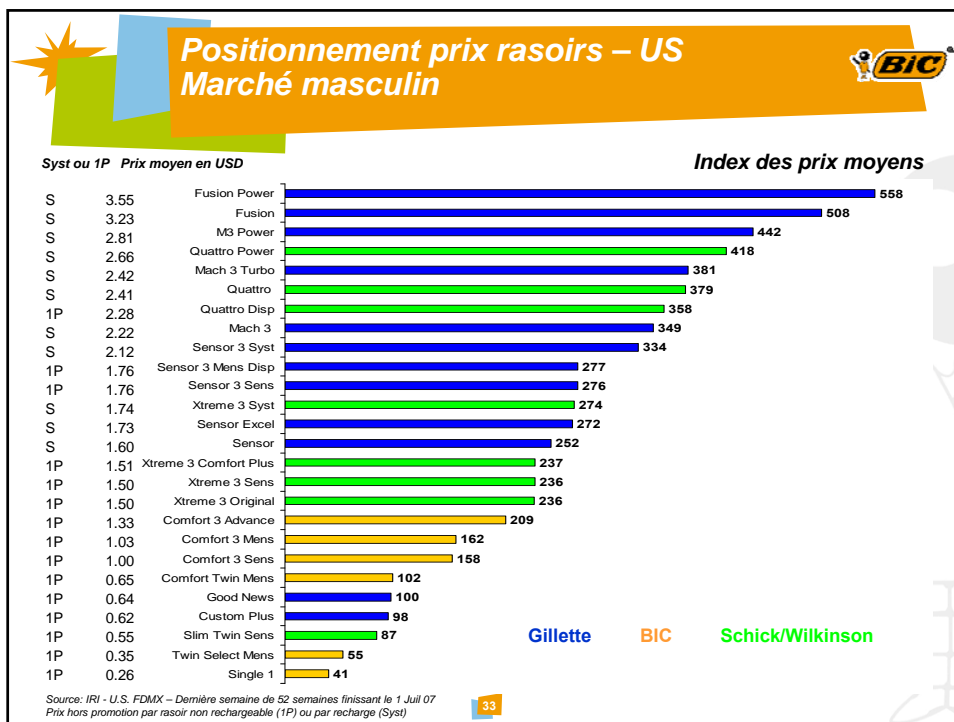
Bilan résumé

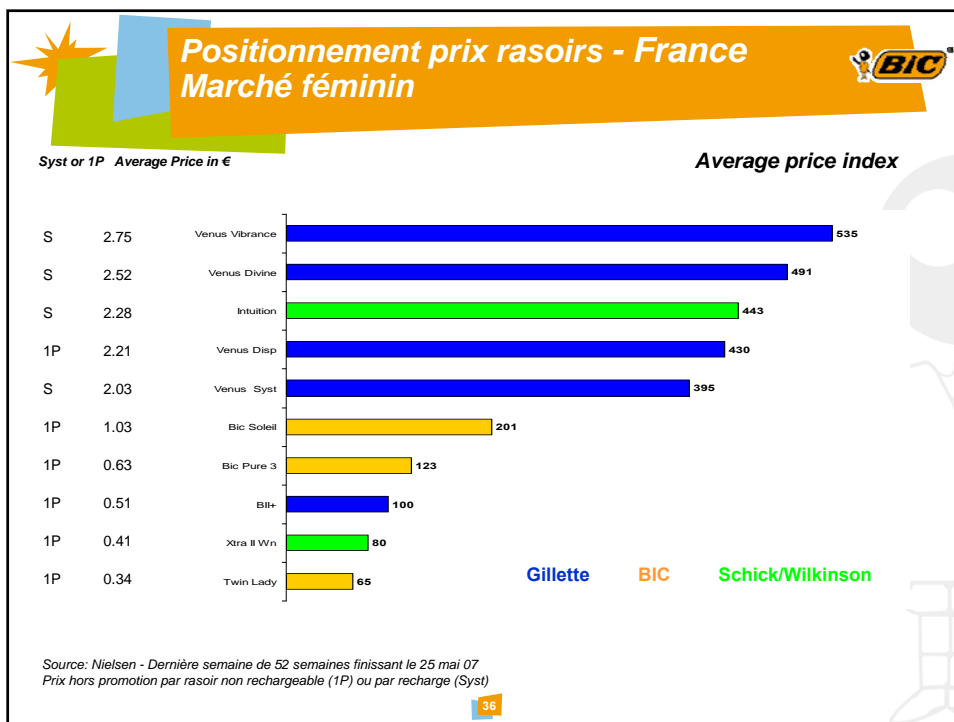
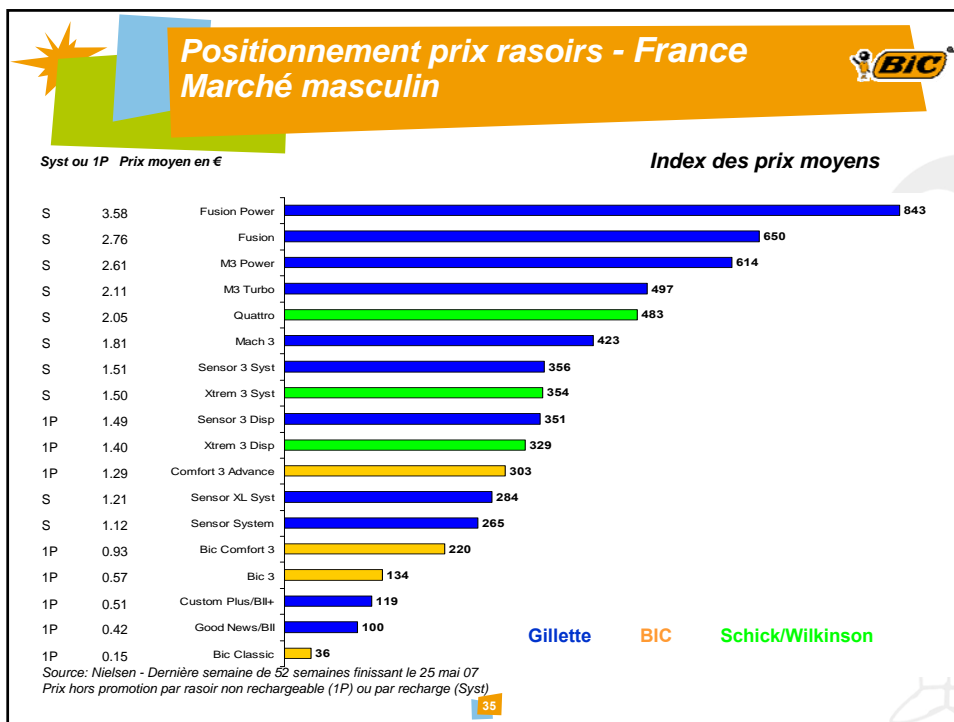
<i>Groupe BIC</i> <i>En millions d'euros</i>	30 juin 2006 ⁽¹⁾	31 déc. 2006	30 juin 2007	Variation vs. déc. 06	Variation vs. juin 06
Actifs non courants	709	731	716	(15)	7
Actifs courants	773	715	800	85	27
Trésorerie et équivalents de trésorerie	73	177	145	(32)	72
Total de l'actif	1 555	1 623	1 661	38	106
Capitaux propres	1,048	1,110	1,148	38	100
Intérêts minoritaires	2	2	-	(2)	(2)
Passifs non courants	200	219	196	(23)	(4)
Passifs courants	305	292	317	25	12
Total du passif	1 555	1 623	1 661	38	106


⁽¹⁾ Retraité des effets liés à l'application rétroactive de SoRIE IAS 19









Avertissement 

Ce document contient des prévisions. Bien que les estimations du Groupe BIC soient fondées sur des hypothèses raisonnables, ces prévisions sont sujettes à de nombreux risques et incertitudes. Une description des risques relevés par le Groupe BIC apparaît dans la section « Risques et opportunités » du « Document de Référence du Groupe BIC » archivé auprès de l'autorité française des marchés financiers (AMF) le 4 avril 2007.

37

 **Groupe BIC**
Résultats du 1^{er} semestre 2007

30 AOÛT 2007

Relations investisseurs : +33 (0)1 45 19 52 26
Sophie.palliez@bicworld.com
sandra.cadiou@bicworld.com
www.bicworld.com

